

FILTRY PRO RUKÁVCOVOU FILTRACI

Řada AFB

Kapalinové filtry řady AFB jsou určeny k všestrannému využití a jsou oblíbeny v různých průmyslových odvětvích, kde je vyžadován vysoký výkon za přijatelnou cenu. Konstrukce s víkem upevněným šrouby s okem umožňuje rychlou údržbu a výměnu filtračního elementu.

Vyrábí se ve 4 základních velikostních a výkonových typech s vazbou na standardní velikosti filtračních rukávce (01, 02, 03 a 04).

Varianty provedení dle provozních podmínek:

Velikost	Délka C (mm)	Průměr (mm)	Výkon (m ³ /h)	Hmotnost (kg)
01	740	219	0 – 20	24
02	1 120	219	0 – 45	29
03	495	140	0 – 4,5	15
04	595	140	0 – 10	18

Materiál nádoby	2	uhlíková ocel (PKO – nátěrový systém)
	4	korozivzdorná ocel 1.4301 / 1.4306 (AISI 304 / AISI 304L)
	6	korozivzdorná ocel 1.4401 / 1.4404 (AISI 316 / AISI 316L) povrch filtru ošetřen balotinou nebo elektrolyticky leštěn

Těsnění	E	EPDM
	V	viton

Filtrační rukávce

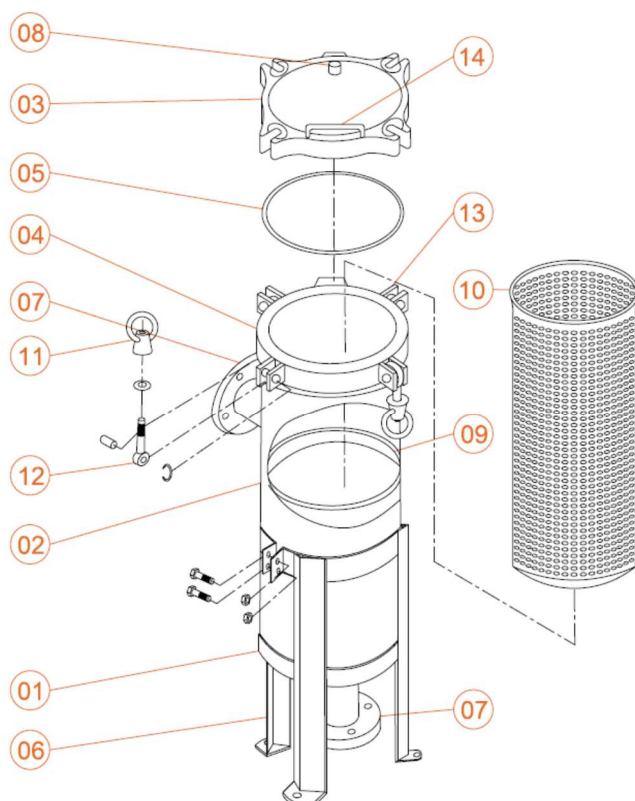
01	Ø 180 x 430 mm
02	Ø 180 x 810 mm
03	Ø 100 x 230 mm
04	Ø 100 x 380 mm

Materiál polypropylen (PP), polyester (PE), nylon (NMO)
kroužek – ocel, nerez

Jemnost 1, 5, 10, 25, 50, 100, 200 µm



Schéma AFB



Legenda:

Č. poz.	Název pozice
01	Dno nádoby
02	Tělo nádoby
03	Víko filtru
04	Příruba víka
05	Těsnící O-kroužek
06	Stojan filtru
07	Vstup / výstup
08	Otvor pro odvodušnění
09	Dosedací plocha koše
10	Opěrný koš rukávce
11	Matice
12	Šroub s okem
13	Konzole pro šroub
14	Madlo víka

Zdvojený filtr AFB02 duo /Multiplex/

Tento typ kapalinového filtru je určen pro aplikace vyžadující zvládat vyšší průtočné výkony nebo aplikace s nepřetržitým provozem technologie.

Na nosném rámu / stojanu jsou umístěny dvě filtrační nádoby. Vstup do obou nádob je řešen společnou trubkou požadovaného průměru, stejným způsobem je řešen výstup z nádob v dolní části. Jejich zapojení do funkce je variabilní dle polohy uzavíracích klapek, které jsou situovány na vstupu i výstupu každé nádoby.

Princip činnosti:

- Filtrát / kapalina vstupuje do nádoby filtru přes otevřenou regulační klapku do prostoru nad filtračním rukávцем.
- Rukávec je vsazen do opěrného perforovaného koše, který brání mechanickému poškození filtračního rukávce. Rukávec je fixován v požadované poloze přítlačným kroužkem (Ω). Materiál rukávce je volen dle vlastností filtrované kapaliny a dle požadavku na účinnost filtrace
- Víko nádoby je těsněno O kroužkem osazeným v drážce dosedací příruby.
- Pevné částice jsou zachytávány uvnitř rukávce a jsou snadno odstranitelné při výměně rukávce.
- Potřeba výměny filtračního elementu je signalizována nárůstem diference tlaku na vstupu a výstupu z filtru. Doporučená hodnota pro výměnu filtračního rukávce je 1,5 – 2,0 bar.

Charakteristika:

- Velká filtrační plocha
- Relativně malý pokles tlaku v systému
- Jednoduché a bezpečné těsnění víka
- Jednoduchá údržba přes kotevní šrouby s okem na víku

Standardní provedení:

- ⇒ Materiál uhlíková ocel
korozivzdorná ocel
(povrch ošetřen balotinou nebo leštěn)
- ⇒ Připojení nátrubek s vnitřním závitem G
nátrubek s vnějším závitem G
příruba, dle průměru DN
- ⇒ Těsnění EPDM, viton
- ⇒ Opěrný koš nerez s otvory \varnothing 4 mm

Limitní provozní podmínky dle provedení:

Max. provozní tlak	10 / 16 bar (1,0 / 1,6 MPa)
Max. provozní teplota	70 / 90°C



Schéma AFB02 duo

